

IDENTIFICACIÓN

PA-PT.6 (97)

BARRIO

Puerto de la Torre

HOJA

23 - 16

PLANEAMIENTO INCORPORADO:

Plan Parcial - PT.3 "Cortijo Cabello"

Identificación y Localización

Ordenación

Planeamiento y Gestión

Planeamiento incorporado:

Plan Parcial PT.3 "Cortijo Cabello". Aprobación Definitiva: 04-06-98

Gestión Urbanística:

Proyecto Reparcelación: Aprobación Definitiva: 04-06-98

Convenio Urbanístico:

Plan Especial de Infraestructuras Básicas:

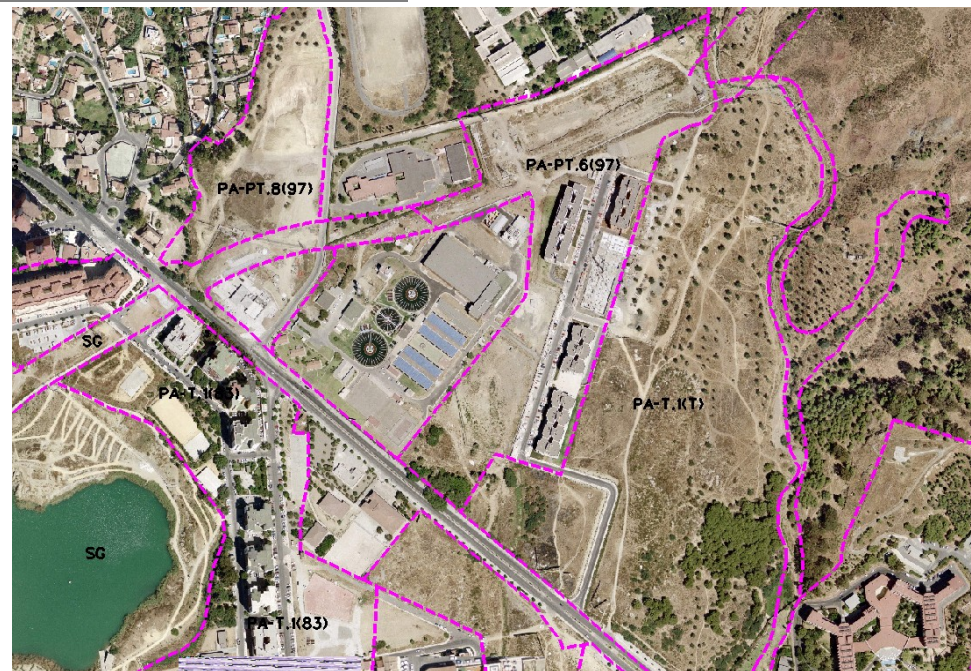
Plan Especial Teatinos. Aprobación Definitiva: 02-08-02

CONDICIONES

- 1.- Ordenanza: Ciudad Jardín.
- 2.- Desarrollo residencial para viviendas de promoción pública.

DETERMINACIONES

SUPERFICIE DEL ÁMBITO:	76.773,00 m ² s	Ie m ² t/m ² s:	0,582
EDIFICABILIDAD TOTAL:	44.681,89 m ² t	Uso Global:	Residencial
APROV. MEDIO:	0,45 m ² t/m ² s Uso C.	C.P.H.:	0,774
APROV. SUBJETIVO:	31.093,07 uu.aa	Excesos:	3.490,72
EDIF. PROPIETARIOS:	40.171,92 m ² t		



Ordenación Pormenorizada Completa

